

HERE

The 4.0-enhancing Digital Manufacturing platform

*La piattaforma per lo sviluppo 4.0 del Digital Manufacturing*

# Here



**SACMI**

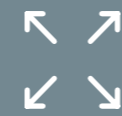
ENDLESS INNOVATION SINCE 1919



## MORE PRODUCTIVE

Control of the entire Operations information flow, fewer errors and shorter times thanks to cutting-edge software packed with SACMI know-how. Paperless, real-time support for all plant operations.

*Gestione dell'intero flusso informativo nelle operations e riduzione di errori e tempi, grazie a un software di avanguardia che esprime il know-how SACMI. Supporto paperless e real time a tutte le operations di impianto.*



## MORE CONNECTED

Modular software platform, perfect pairing of production and ERP, optimised web technology also for mobile devices. Automatic data exchange with ERP and WMS systems.

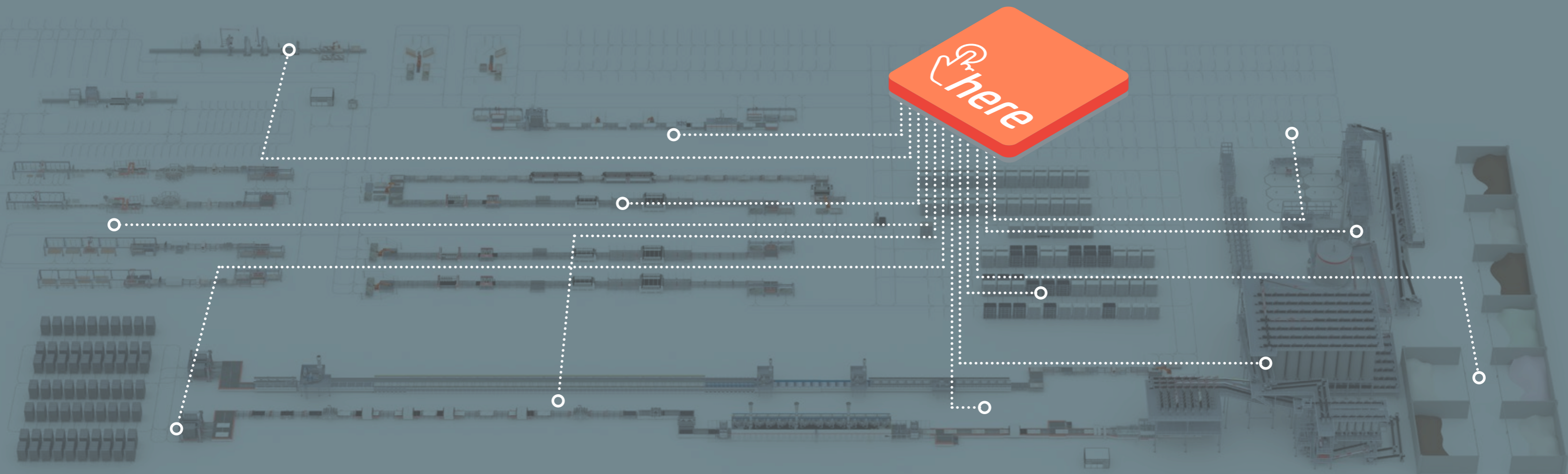
*Piattaforma software modulare, perfetta congiunzione tra produzione e ERP, tecnologia web ottimizzata anche per dispositivi mobili. Scambio dati automatico con sistemi ERP e WMS.*



## MORE SUSTAINABLE

Consumption, emissions and environmental parameter efficiency monitoring for more environmentally-friendly manufacturing.

*Monitoraggio dei consumi, delle emissioni e dell'efficienza dei parametri ambientali per una produzione più rispettosa dell'ambiente.*



# HERE: total control of your smart factory



EN

**HERE** is a SACMI-developed software platform that allows digital control of order and production flows within ceramic plants. Drawing on decades of experience as industry leader, SACMI has designed a platform that combines forward-thinking IT, technological and plant engineering solutions to optimise every aspect of factory performance.

Linking and interacting with the production and ERP areas, the HERE system provides functions specific to each stage of the various processes. The goal? To make manufacturing better, faster, and minimise inefficiencies.

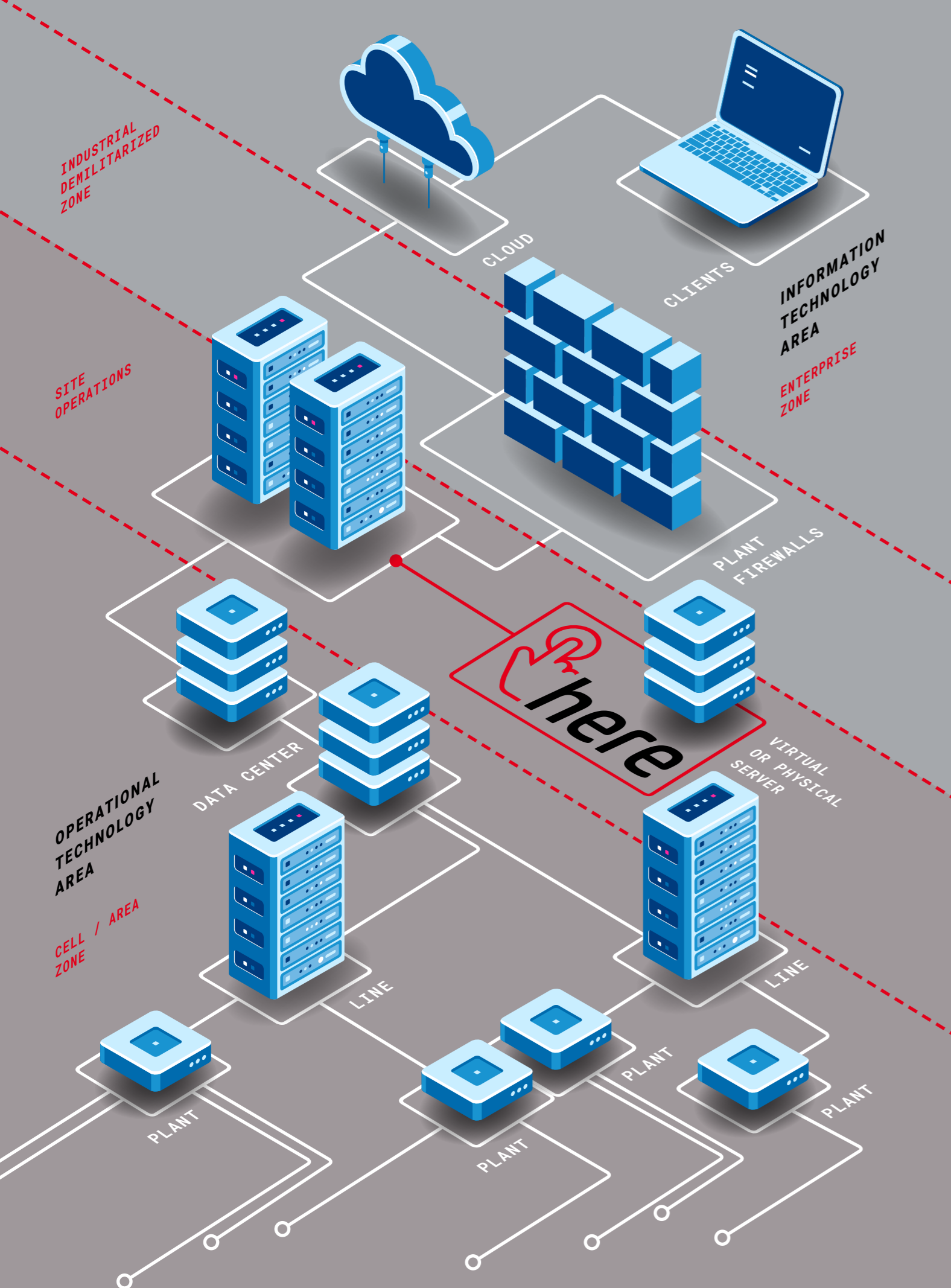
The software implements advanced MOM (Manufacturing Operations Management) functions and securely connects IT (Information Technology) and OT (Operational Technology) plant areas, allowing accurate performance monitoring. Extremely user-friendly, HERE can also be controlled remotely via a smartphone or tablet. What's more, because it has a modular, scalable structure, it can be configured to meet effective factory needs. Both before and during installation, SACMI provides close customer support, analysing production and IT flows to optimise the software configuration and provide a solution that's built around the customer's real needs.

IT

**HERE** è il software elaborato da SACMI per la gestione digitale di ordini e flussi produttivi dell'industria ceramica. Grazie a decenni di esperienza come leader nel settore, SACMI ha ideato una piattaforma che integra soluzioni informatiche, tecnologiche e impiantistiche all'avanguardia, per ottimizzare l'operatività in ogni suo aspetto.

Anello di congiunzione tra ambiente di produzione ed ERP, HERE è capace di interagire con entrambi, con funzionalità specifiche per ogni fase dei diversi processi. L'obiettivo del sistema è produrre meglio, e in minor tempo, minimizzando le inefficienze.

Il software implementa avanzate funzioni MOM (Manufacturing Operations Management) e collega in totale sicurezza i livelli IT (Information Technology) e OT (Operational Technology) degli impianti, consentendo così un monitoraggio puntuale delle performance. Facile da usare, HERE può essere controllato anche da remoto tramite smartphone o tablet. Inoltre, può essere configurato in base alle effettive esigenze della fabbrica, perché è strutturato per moduli secondo criteri di scalabilità. Prima e durante l'installazione, SACMI affianca il cliente nell'analisi dei flussi produttivi e informativi per configurare opportunamente il software, così da ottenere una soluzione realmente su misura.



# Interconnectivity

EN

## DATA SECURITY

HERE manages cyber-security issues by using meticulous protection systems when placing the Operational Technology area in contact with the Information Technology area (normally more at risk of intrusion). The software can be installed on infrastructure managed directly by the customer's IT department, thus maintaining the security levels already achieved at the plant. SACMI also provides all the tools and expertise needed to ensure customer autonomy when it comes to system use and access.

## MACHINE INTERCONNECTIVITY

HERE lets users gather data from machines via commonly used protocols such as OPC-UA, Modbus, Omron, etc. This lets the system automatically acquire comprehensive data on production counters, operational status, alarms and process parameters.

## ERP INTERCONNECTIVITY

HERE can communicate with any ERP system via the SQL and webAPI languages. This means it can receive instructions from the ERP (e.g. article databases, order plans) and, in turn, supply information (e.g. plant performance data or quantities produced).

IT

## SICUREZZA DEI DATI

HERE è in grado di gestire le criticità legate alla cyber-security, perché utilizza accurati sistemi di protezione nel mettere in contatto l'area Operational Technology e quella dell'Information Technology, normalmente più esposta a rischi di intrusione. Il software può essere installato su un'infrastruttura gestita direttamente dal dipartimento IT del cliente, mantenendo così i livelli di sicurezza già raggiunti dall'impianto. SACMI fornisce inoltre tutti gli strumenti e l'expertise per preservare l'autonomia del cliente nell'utilizzo del sistema e dei relativi accessi.

## INTERCONNETTIVITÀ VERSO IL CAMPO

HERE permette di raccogliere dati dalle macchine tramite i protocolli più utilizzati, come OPC-UA, Modbus, Omron ecc. In questo modo il sistema acquisisce automaticamente tutti i dati su contatori di produzione, stato funzionale, allarmi e parametri di processo.

## INTERCONNETTIVITÀ VERSO ERP

HERE può comunicare con qualsiasi sistema di ERP attraverso il linguaggio SQL e webAPI. È quindi in grado di ricevere istruzioni dall'ERP, quali le anagrafiche articolo o il piano ordini, e di comunicare a sua volta informazioni, come per esempio i dati sull'andamento degli impianti o le quantità prodotte.

# Modules

EN

## OVERVIEW

Main dashboard for a quick, intuitive glance at the status of the lines.

## KPIs & COSTS

Cost and performance indicators based on machine counters, data configuration and tailored formulas.

## DASHBOARDS

Custom dashboard configuration to analyse production data, alarms, performance indicators and consumption.

## WORK SHIFTS

Work shift configuration for each department.

Production data collection by shift and integration with reporting tools.

## WORKSHEETS

Configuration of data collection sheets and to-do list.

## STATUS CHART

Graph of operational status of each machine with data input capability.

## NOTIFICATIONS

E-mail notifications for issues that need checking.

IT

## QUADRO D'INSIEME

Visualizzazione immediata e intuitiva dello stato delle linee di produzione.

## KPI & COSTI

Indicatori di performance e di costo basati su contatori di produzione, dati di configurazione e formule personalizzate.

## DASHBOARD

Dashboard personalizzate per analizzare dati di produzione, allarmi, indicatori di performance e consumi.

## TURNI

Gestione dei turni di lavoro per ogni reparto.

Raccolta dati specifica per ciascun turno e integrazione con gli strumenti di reportistica.

## REGISTRO ATTIVITÀ

Schede per la raccolta dati e to-do list personalizzabili.

## GRAFICO DI STATO

Grafico dello stato operativo di ogni macchina, con possibilità di inserire dati.

## NOTIFICHE

Invio automatico di e-mail che segnalano eventuali anomalie.

EN

## RECIPES

Product recipe at line level and backup&restore functions.

## MAINTENANCE

Complete maintenance management.

## ORDERS

Batch tracking from start to completion.

Production data collection by batch and integration with reporting tools.

Data exchange with ERP and WMS.

## ALARMS

Data collection and analysis of any production line alarms.

## ENERGY & MATERIAL CONSUMPTION

Data collection and analysis of material/energy consumption.

## SCHEDULING

Optimised resource-to-order assignment and reactive scheduling for each resource.

IT

## RICETTE

Gestione delle ricette di prodotto a livello di linea, con funzionalità di backup e ripristino.

## MANUTENZIONE

Gestione completa delle attività di manutenzione.

## ORDINI

Tracciamento del lotto dall'inizio al completamento.

Raccolta dei dati produttivi per ogni lotto e integrazione con gli strumenti di reportistica.

Scambio dati con ERP e WMS.

## ALLARMI

Raccolta dati e analisi degli allarmi provenienti dalle linee di produzione.

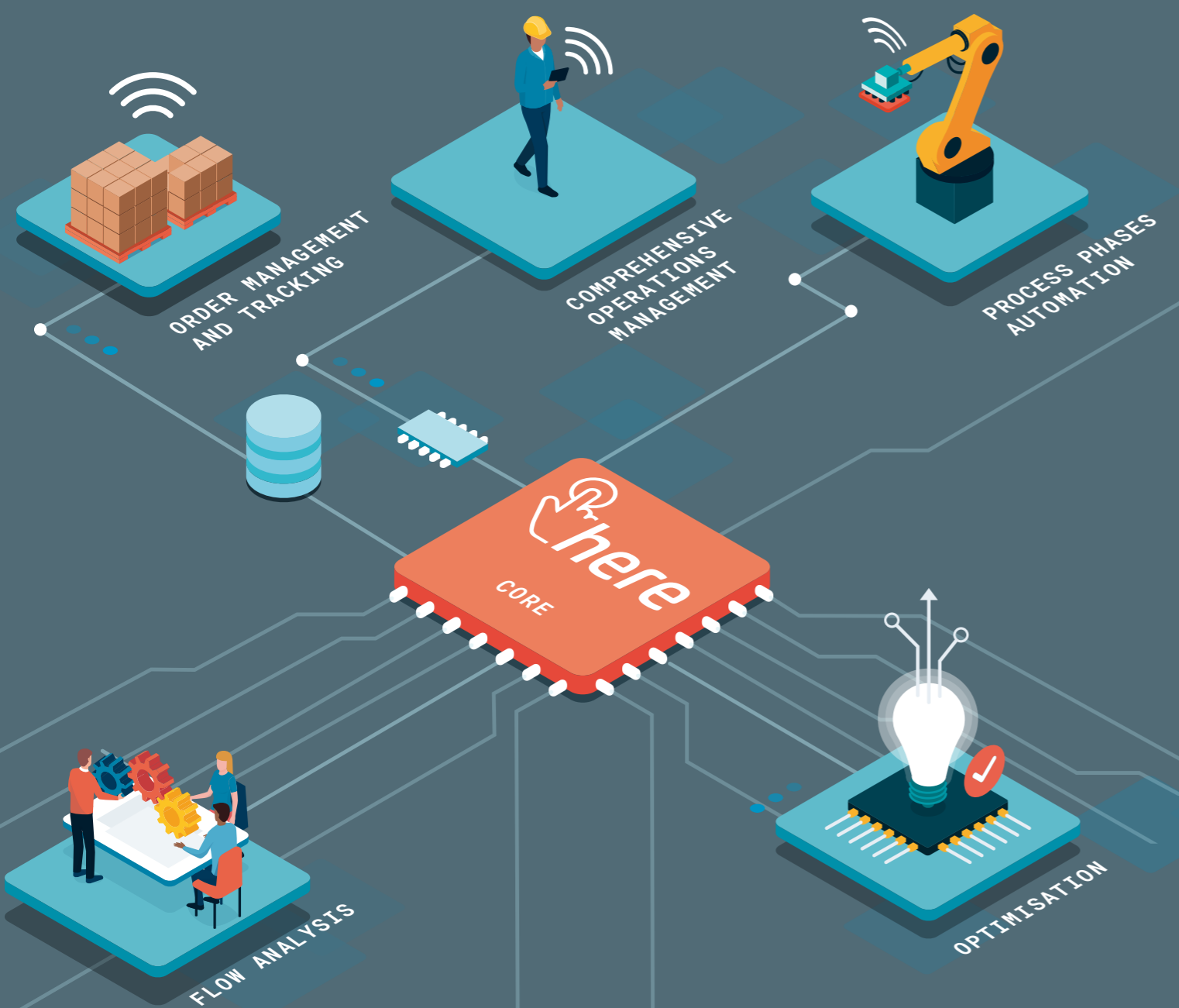
## CONSUMI DI ENERGIA E MATERIALI

Raccolta dati e analisi relative al consumo di materiali ed energia.

## PIANIFICAZIONE

Assegnazione ottimizzata degli ordini e pianificazione reattiva e flessibile per ogni risorsa.

# Step by step, HERE grows around you



# Tailor-made to suit your real needs

EN

With its modular, scalable set-up, HERE makes the factory digitalization process simple. Thanks to unrivalled ceramic manufacturing know-how, SACMI has developed software that can - starting with a ready-to-go baseline configuration - gradually be expanded to include new functions. The initial implementation includes essential features and ready-to-use content, making manufacturers operational from day one. Afterwards, SACMI provides ongoing support to identify effective needs and, taking a co-design approach, can subsequently add further platform functions. Accurate manufacturing plant mapping and flow analysis ensures optimal implementation of the digitalization project. This way, HERE lets manufacturers create a cutting-edge, interactive 'ecosystem' that links technology, people and processes. An agile, flexible approach that brings immediate benefits and steadily leads to integrated factory management, from production to maintenance, from IT to control, from planning to logistics. HERE: making SACMI the perfect all-round production plant digitalization partner.

IT

Con la sua struttura modulare e scalabile, HERE semplifica il processo di digitalizzazione della fabbrica. Grazie a un know-how specifico per il settore ceramico, SACMI ha infatti elaborato un software che, a partire da una configurazione base di immediato utilizzo, può essere via via ampliato per includere nuove funzionalità. L'implementazione iniziale include feature essenziali e contenuti pronti all'uso, per essere operativi fin dal primo giorno. In seguito, SACMI affianca il cliente per individuare le effettive necessità in un'ottica di co-design, attivando in fasi successive ulteriori funzionalità della piattaforma. Per realizzare al meglio il progetto di digitalizzazione, viene eseguita una mappatura delle specificità del sito produttivo, con una puntuale analisi dei flussi. In questo modo HERE permette di creare un nuovo ecosistema avanzato di interazione tra tecnologie, persone e processi. Un approccio agile e flessibile che porta benefici immediati e conduce gradualmente a una gestione integrata della fabbrica, dalla produzione alla manutenzione, dall'IT al controllo di gestione, dalla pianificazione alla logistica. Con HERE, SACMI diventa il partner di riferimento a 360 gradi per la digitalizzazione dei tuoi impianti.

# Benefits

EN

IT

All the customers who have adopted HERE to manage their plants have noted the following advantages.

Tutti i clienti che hanno adottato HERE per la gestione del loro stabilimento hanno riconosciuto questi vantaggi.

## Optimal use of time

### FASTER DATA MANAGEMENT

Faster data entry and gathering, fewer errors, faster info sharing.



## Ottimizzazione dei tempi

### MINORI TEMPI DI GESTIONE DEI DATI

Meno tempo per raccolta e inserimento dati, meno errori, maggiore velocità nella condivisione delle informazioni.

### FASTER TROUBLESHOOTING

Faster fault identification, shorter intervention times, improved plant use and efficiency.



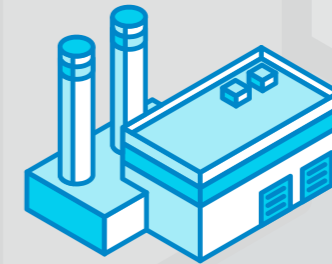
### MAGGIOR VELOCITÀ DI INTERVENTO

Più rapida identificazione delle anomalie, riduzione dei tempi di intervento e miglioramento nell'utilizzo ed efficienza degli impianti.

## Process optimisation

### GREATER CONTROL

Clearer overview of line status and production progress.



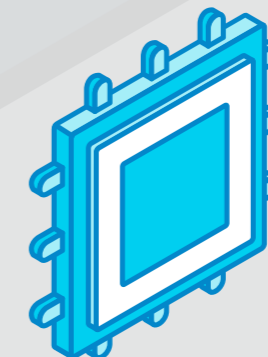
## Ottimizzazione dei processi

### MAGGIOR CONTROLLO

Migliore visibilità sullo stato di funzionamento delle linee e sull'avanzamento della produzione.

### DIGITALIZATION OF PRODUCTION

Focus on continuous improvement: fewer paper documents, better organisation, automation of production processes.



### DIGITALIZZAZIONE DELLA PRODUZIONE

Riduzione dei documenti cartacei e migliore organizzazione e automazione dei processi produttivi orientata al miglioramento continuo.

# Total control of your smart factory is HERE

HERE gives you complete control of the Smart Factory, allowing oversight of the entire process, from powder preparation to shipping.

HERE permette il controllo totale della Smart Factory, con un supporto sull'intero processo, dalla preparazione polveri alle spedizioni.

Calculation of Energy Performance Indicators (enPI) and fault notifications

*Calcolo di enPI (Energy Performance Indicators) e notifiche in caso di anomalie*

Optimised production management, tracking every step of the way, and real-time progress updates

*Gestione ottimizzata della produzione, tracciatura in tutte le sue fasi e aggiornamento in tempo reale dell'avanzamento*

Integrated product handling systems management

*Gestione integrata dei sistemi di movimentazione prodotto*

Comprehensive maintenance management

*Gestione a 360° delle attività di manutenzione*

Both automatic and manual data gathering on the quality of the product, the raw materials and the process

*Raccolta dati sia automatica che manuale sulla qualità del prodotto, delle materie prime e del processo*

Real-time overview of line status, automatic calculation of KPIs (Key Performance Indicators) and data analysis dashboard

*Overview in tempo reale sullo stato delle linee, calcolo automatico di KPI (Key Performance Indicators) e dashboard per l'analisi dati*

Having a reliable, world-renowned partner like SACMI means you can switch to digital plant management with confidence. Discover the advantages of a tool that's versatile, high-tech and user-friendly. Try HERE.

Scegli anche tu la sicurezza di un partner affidabile come SACMI per passare alla gestione digitale dei tuoi impianti. Scopri i vantaggi di uno strumento versatile, altamente tecnologico e di immediato utilizzo. Prova HERE.



