

CRONO^S - GET READY TO PRINT

cro no^s



SACMI

ENDLESS INNOVATION SINCE 1919



REALISTIC SIMULATION / SIMULAZIONE REALISTICA

On-monitor displays match the final result, also in multi-channel mode

Visualizzazione a monitor coerente con il risultato finale anche in spazio multicanale

FAST COMPARISON / COMPARAZIONE RAPIDA

An innovative slider allows quick, accurate comparisons with other print jobs

L'innovativo slider permette di effettuare confronti veloci e puntuali con altri lavori di stampa

GUIDED WORKFLOW / FLUSSO DI LAVORO GUIDATO

Differentiated flows for the calibration and production phases

Flussi differenziati per la fase di calibrazione e la fase produttiva

PRE-PRINT EDITING / EDITING PRE-STAMPA

Pre-print modifications: tone curves, tone compensation, ink saving, management of special channels and layout customization with cropping options

Modifiche pre-stampa: curve tonali, compensazione di tono, ink saving, gestione dei canali speciali e personalizzazione del layout con opzioni di ritaglio

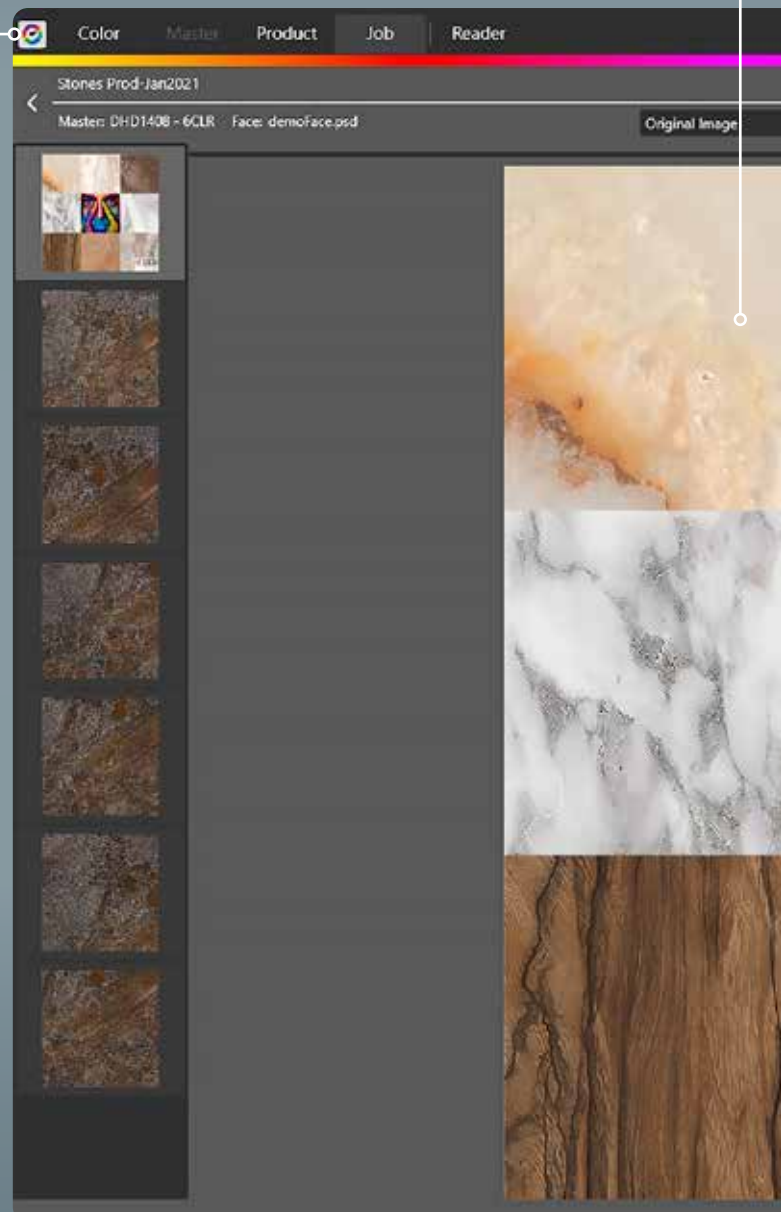
CHANNEL DISPLAY SELECTION / SCELTA VISUALIZZAZIONE CANALI

Rapid selection of channels to be displayed on the monitor

Scelta rapida dei canali da visualizzare a monitor

Crono^S has specifically been designed for the ceramic industry, making graphics calibration and control tasks easier for all 'digital' products.

Crono^S è progettato per le esigenze del mondo ceramico, facilitando la calibrazione e la gestione delle grafiche per tutti i prodotti 'digitali'.





UP TO 15 CHANNELS

Graphics creation for printers with up to 15 channels, with special effects and channel management. Colorimetric management, with soft proofing and multi-channel editing.

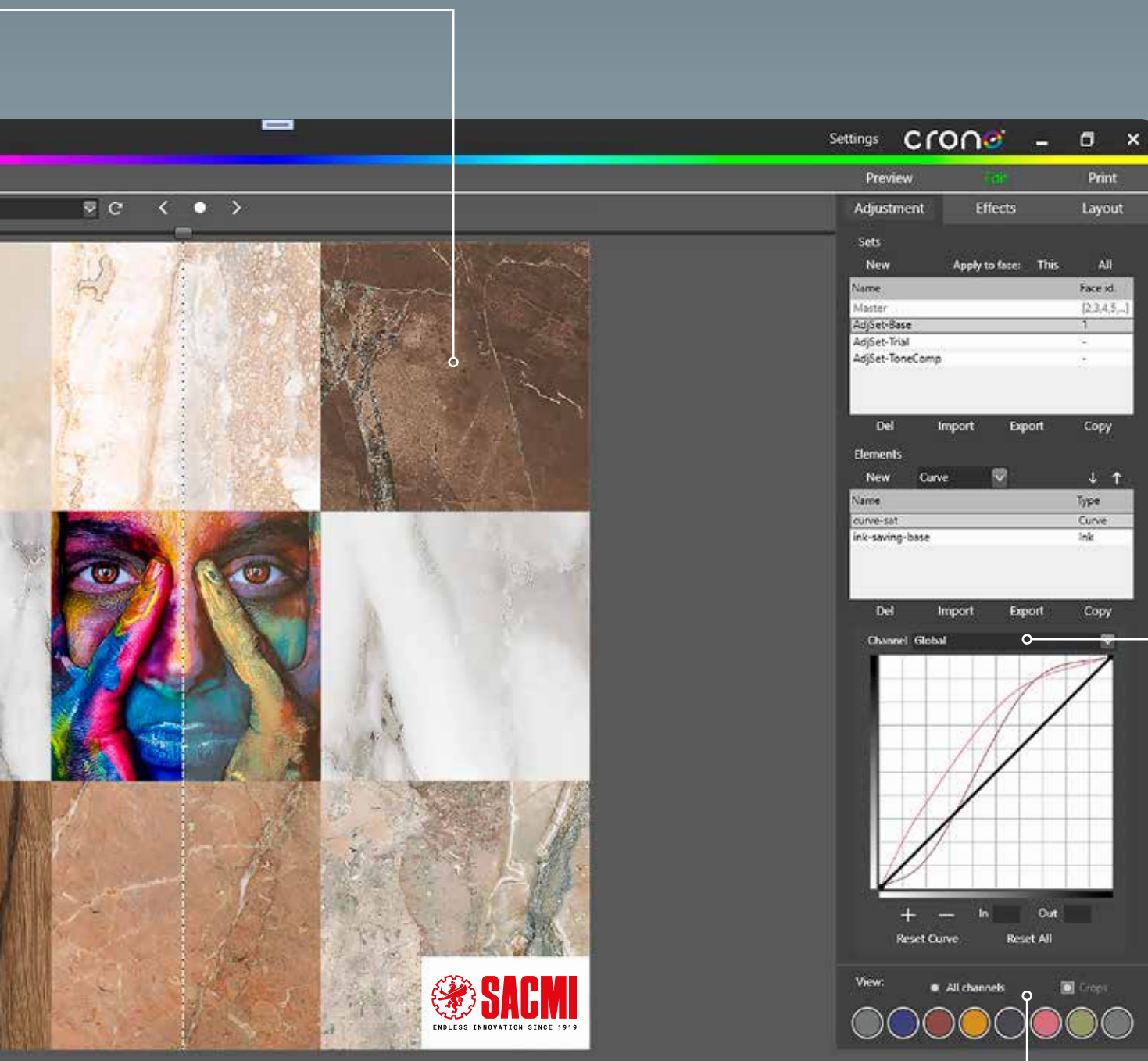
Creazione di grafiche per stampanti fino a 15 canali con gestione di effetti e canali speciali. Gestione colorimetrica, con softproofing ed editing multicanale.



USER - FRIENDLY

Crono^s lets users perform simple, user-friendly guided management of the graphics production workflow, ensuring fast, stable, efficient printing.

Crono^s permette all'utente di gestire in modo guidato, semplice e intuitivo il flusso di produzione delle grafiche, ottenendo velocità, stabilità ed efficienza nella stampa.





Product

Reader

Del	Products	Import	Export	Del	Modified	Images
24/08/2020	Raquel 66x130				21/09/2020	
15/08/2020	Fabric 66x130				22/09/2020	
26/08/2020	Compensado 120x180				21/09/2020	
24/08/2020	Marmo venato 130x130				21/09/2020	
14/08/2020	Petra focia 130x260				21/09/2020	
21/08/2020	Marfil 130x260				21/09/2020	
21/08/2020	Marfil 100x100				21/09/2020	
21/08/2020	Pavimento 100x100				21/09/2020	
21/08/2020	Travertino 120x180				21/09/2020	

Jobs

Name	Material	Matte	Status
Job - New order profile	Zirconio		OK
Job - NO OK	Fibra		OK
Job - 40.000.25.39	Zirconio		OK
Job - 4.000.12.13.13	Zirconio		OK
Job - 4.000.12.13.13	Zirconio		OK
Job - 4.000.12.13.13	Zirconio		OK
Job - 4.000.12.13.13	Zirconio		OK
Job - 4.000.12.13.13	Zirconio		OK

crono^S
GET READY TO PRINT

Alcune immagini, testi e dati sono di proprietà di SACMI. Sono vietate la ristampa e l'uso non autorizzato senza permesso scritto dalla SACMI. Tutti i diritti sono riservati. SACMI è un marchio registrato di SACMI. SACMI è un marchio registrato di SACMI. SACMI è un marchio registrato di SACMI.

ALL RIGHTS RESERVED

Crono^S means color



Crono^S is a software for the pre-print color management of all digital decoration processes.

The new Crono^S, fully designed by the SACMI R&D team, allows automatic conversion of graphics files within the colorimetric spectrum of any digital printer. Crono^S displays the graphics in a way that matches the actual print and lets users make accurate comparisons with other print jobs (e.g. previous production runs, printing on other lines). The new software interface ensures ease of use and a simple operational sequence.

The software is distributed with modular licenses and can be purchased together with a hardware package that includes: a PC sized according to requirements, a high resolution IPS monitor and a spectrophotometer with automatic reading arm.

Crono^S lets users manage graphics calibration and customization in a simple, user-friendly guided manner, ensuring fast, stable, efficient printing of uniquely stylish ceramic products.



Crono^S è un software per la gestione del pre-stampa di ogni processo di decorazione digitale.

Il nuovo Crono^S, progettato interamente dal team di ricerca e sviluppo SACMI, permette di convertire in modo automatico files grafici nello spazio colorimetrico di qualsiasi stampante digitale. Crono^S presenta una visualizzazione delle grafiche coerente allo stampato con possibilità di effettuare confronti puntuali con altri lavori di stampa (produzione precedente, stampa su altre linee). La nuova interfaccia software garantisce facilità d'uso e semplicità nella sequenza operazioni.

Il software è distribuito con licenze modulari e può essere acquistato insieme ad un pacchetto hardware comprendente: un PC dimensionato ad-hoc, monitor IPS ad alta risoluzione, spettrofotometro con braccio di lettura automatico.

Crono^S permette di gestire in modo guidato, semplice e intuitivo la calibrazione e personalizzazione delle grafiche, ottenendo velocità, stabilità ed efficienza nella stampa di prodotti ceramici elaborati ed unici.



FLEXIBILITY

IMAGE EDITING AND SOFT PROOFING

INK SAVING

EFFECTS

RGB SIMULATION PROFILE

LAYOUT MANAGEMENT

SPECTRAL READER

NEW CHART GENERATION

NEW LINEARIZATION

HOT FOLDER

FILE FORMAT COMPATIBILITY

GUIDED STORAGE

DIGITAL DECORATION LINE

Crono^S means innovation



- **Flexibility:** standard, simple, automated workflow; advanced menu for expert users with innovative function options.
- **Image Editing and Soft Proofing:** graphics can be edited with tone curves, tone compensation, etc. also with multi-channel colorimetric profiles (> 4 colors) thanks to immediate on-monitor feedback. The preview ensures reliable soft proofing, allowing simulations with excellent color matching on both monitor and paper, consequently reducing the number of on-ceramic prints.
- **Ink saving:** module for optimized ink savings to reduce consumption while maintaining full control over print quality.
- **Effects:** all-new 'effects' management menu for editing special channels, both by managing channels present in the graphics files and by creating new channels automatically.
- **RGB simulation profile:** the calibration result obtained in Crono^S can also be displayed with other software, such as Photoshop, by exporting an RGB simulation profile.
- **Layout management:** rapid print layout settings menu with size adaptation and cropping options.



- **Flessibilità:** Flusso di lavoro standard, semplice ed automatizzato; menù avanzato per utenti esperti con possibilità di utilizzo di funzionalità avanzate.
- **Image Editing e Soft Proofing:** possibilità di editare le grafiche con curve tonali, compensazioni di tono, etc. anche per profili colorimetrici multicanale (> 4 colori) grazie al feedback immediato a monitor. L'anteprima garantisce un softproofing affidabile consentendo simulazioni con elevata corrispondenza cromatica sia a monitor che su carta con conseguente riduzione del numero di stampe su ceramica.
- **Ink saving:** modulo per risparmio inchiostro ottimizzato per ridurre il consumo di inchiostro mantenendo sotto controllo la qualità di stampa.
- **Effects:** inedito menù di gestione 'effetti' per editing di canali speciali, sia gestendo canali presenti nei file grafici, sia creando nuovi canali in modo automatico.
- **Profilo simulazione RGB:** il risultato della calibrazione ottenuto in Crono^S potrà essere visualizzato anche in altri software, quali Photoshop, attraverso l'esportazione di un profilo di simulazione RGB.

- **Spectral Reader:** module for automatic reading by spectrophotometers, compatible with the X-Rite instrument range and extendible to the main instruments on the market.
- **New chart generation:** automatically generated profiling charts with the ability to personalize patch granularity and output size.
- **New linearization:** advanced linearization function management that lets you set the inking threshold.
- **Hot Folder:** system for fast file processing without having to use an interface; auto-logging to trace every processed file via hot folder.
- **File format:** compatibility with source file in RGB, CMYK format; further capacity to insert multi-channel files, allowing use of previous processings; managed input formats: .jpg, .png, .bmp, .tif, .psb, .psd.
- **Storage:** module for guided storage of print jobs.
- **Digital decoration line:** users can interface with several printers on a digital decoration line; output format configurable according to printer requests.
- **Gestione Layout:** menù rapido per impostare layout di stampa con possibilità di adattamento al formato e ritaglio.
- **Spectral Reader:** modulo per la lettura automatica da spettrofotometri, compatibile con la gamma di strumenti X-Rite ed estendibile ai principali strumenti sul mercato.
- **Nuova generazione chart:** chart per la profilazione generate in automatico con possibilità di personalizzare granularità patches e formato di uscita.
- **Nuova linearizzazione:** gestione avanzata delle funzionalità di linearizzazione con possibilità impostare soglia di inchiostrazione.
- **Hot Folder:** sistema di 'hot folder' per un'elaborazione rapida di file senza la necessità di utilizzo di interfaccia; logging automatico per tracciare ogni file elaborato tramite hot folder.
- **Formato files:** compatibilità con file sorgente in formato RGB, CMYK; ulteriore possibilità di inserire file multicanale permettendo l'utilizzo di elaborazioni precedenti; formati input gestiti: .jpg, .png, .bmp, .tif, .psb, .psd.
- **Archiviazione:** modulo per archiviazione guidata lavori di stampa.
- **Linea decorazione digitale:** possibilità di interfacciamento con più stampanti in una linea di decorazione digitale; formato di uscita configurabile in base a richieste della stampante.

alterego

EN

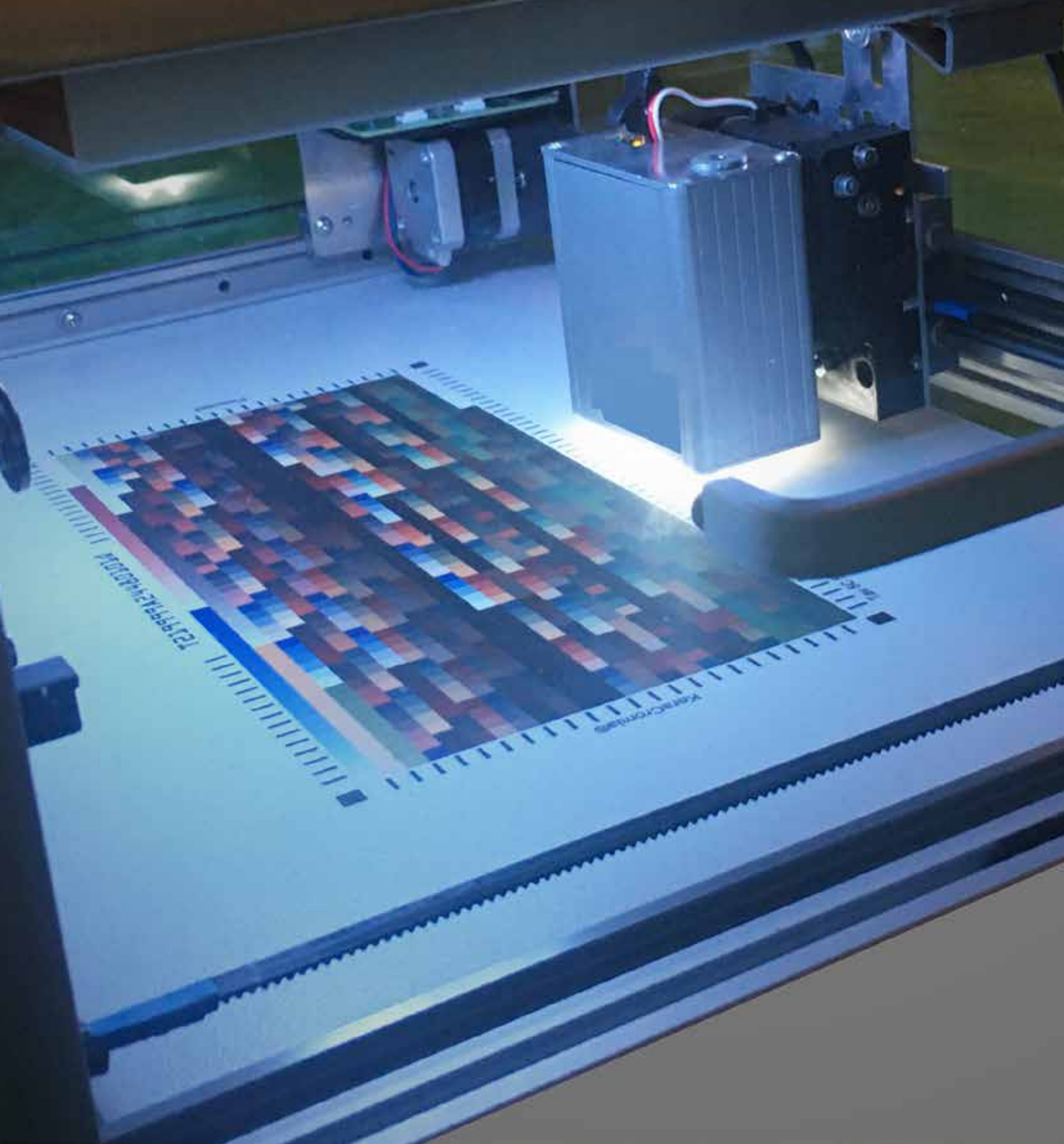
AlterEgo: a new module that guarantees colour tone stability in different printing situations; in just a few simple steps it allows users to obtain the same colour results under different printing conditions; this allows, for example, alignment with a previous production run or alignment of various decoration lines. The algorithms recalibrate the graphics in such a way as to obtain an AlterEgo, a 'twin' of the reference product, colorimetrically compatible with it. The process can be iterated in several steps or extended to different lines, depending on the colorimetric capabilities of the individual printers. All CronoS functions are also active in AlterEgo (e.g. on-monitor preview and manual pre-press corrections).

IT

AlterEgo: nuovo modulo che garantisce stabilità del tono colore in differenti situazioni di stampa; con semplici passaggi permette di ottenere gli stessi risultati cromatici in condizioni di stampa differenti, ad esempio allinearsi ad una produzione precedente oppure allineare varie linee di decoro. Gli algoritmi ricalibrano le grafiche in modo tale da ottenere un AlterEgo, un gemello del prodotto di riferimento, colorimetricamente compatibile con esso; il processo può essere iterato in più passaggi o esteso a diverse linee, compatibilmente con le capacità colorimetriche delle singole stampanti; tutte le funzionalità di CronoS sono attive anche nel AlterEgo, come ad esempio la preview a monitor o le correzioni manuali pre-stampa.



cronoscan
air



Crono^S means high fidelity



CronoScan: brand new line of spectral scanners designed to ensure high colorimetric fidelity during patch reading and the acquisition of graphic elements, such as decorated slabs, natural stone, wood...

CronoScan AIR: portable spectral scanner for reading colorimetric patches. CronoScan AIR is a hard-wearing, compact tool designed to make colour tone control and correction easier in industrial facilities such as ceramic manufacturing plants. Its design means it can be placed directly on the print support to obtain scans of printed patches even on large sizes; the scan head lets users acquire small patches (5x5 mm), ensuring, surface area remaining equal, a high number of patches.



CronoScan: nuova linea di scanner spettrali progettati per garantire alta fedeltà colorimetrica nella lettura di patch e nell'acquisizione di elementi grafici, quali lastre decorate, pietre naturali, legni...

CronoScan AIR: scanner spettrale portatile per la lettura di patch colorimetriche; CronoScan AIR è uno strumento robusto e compatto, progettato per facilitare le operazioni di controllo, verifica e correzione del tono di stampa in ambito industriale, quale la produzione ceramica; grazie al suo design è possibile posizione lo strumento direttamente sul supporto di stampa ottenendo la lettura di patch stampate anche su grandi formati; la testa di lettura permette di acquisire patches di piccole dimensioni (5x5 mm), garantendo un elevato numero di patches a parità di area.



cronoscan
pro



SAGMI



CronoScan PRO: next-gen spectral scanner, designed for the professional acquisition of both colorimetric charts and graphics and/or natural stone; ensures outstanding colour tone fidelity. CronoScan PRO lets users acquire new graphic files directly from physical supports while maintaining their colorimetric quality; it also allows the verification and acquisition of a colour tone from previously printed products.

CronoScan PRO: scanner spettrale di nuova generazione, progettato per l'acquisizione professionale sia di chart colorimetriche, sia di grafiche e/o pietre naturali; garantisce alta fedeltà dal punto di vista del tono colore. CronoScan PRO offre la possibilità di acquisire nuovi file grafici direttamente da supporti fisici mantenendone la qualità colorimetrica, così come la possibilità di verificare e acquisire un tono colore da prodotti stampati in precedenza.





3 EDITIONS AVAILABLE

Crono^S means choice



	Trial	Premium
Printer Creation	1 CMYK + 1 Multichannel	Unlimited
Master Creation	Up to 3	Unlimited
Products	Up to 2 faces	Unlimited
Files Support	Up to 300MB	Unlimited
Hot Folder	1 Master 1 Job	Unlimited
Multi-channel Support	Trial	✓
Ink Saving	Trial	✓
AlterEgo	Not available	✓
CronoScan Driver	Not available	✓
Distribution	Free download	E-mail licensing



SACMI

ENDLESS INNOVATION SINCE 1919

Product		Reader	
Del	Modified	Products Name	Import
14/08/2020	15/09/2020	Raqel 66x130	21/09/2020
15/08/2020	16/09/2020	Fabric 66x130	22/09/2020
26/08/2020	24/09/2020	Composita 120x180	21/09/2020
14/09/2020	25/08/2020	Marmo veneto 100x100	21/09/2020
25/08/2020	25/08/2020	Petra Rossa 130x250	21/09/2020
22/09/2020	22/09/2020	Marfil 130x250	21/09/2020
15/09/2020	15/09/2020	Marfil 100x100	21/09/2020
		Pisarenna 100x100	16/09/2020
		Travertino 120x180	21/09/2020